

Applicazione

Sono utilizzate per consentire il passaggio del flusso in un senso ed impedirlo nella direzione opposta.

Montaggio

Collegare la bocca B all'alimentazione e la bocca A all'attuatore.

Funzionamento

Il fluido passa libero da B verso A ed è completamente bloccato da A verso B.

A richiesta

Molle 4 Bar – Molle 8 Bar – Zincatura nera.

NOTE COSTRUTTIVE

Corpo in acciaio zincato – Componenti in acciaio trattati termicamente – Non ammette trafilamenti.

Application

Flow is free in one direction and it is blocked in the reverse direction.

Instruction

Connect pressure flow with B port and actuator with A port.

Operation

This valve allows flow from B port to A port and blocks flow in the opposite direction.

Optional

4 – 8 bar Spring set – Black zinc plated.

FEATURES

Steel body – Yellow zinc plated – Hardened inside components – Any leakage.

ESEMPIO D'ORDINAZIONE

Dimensione 03 – Filetto 1/2 GAS – Tenuta con sfera
 – Molla 4 Bar **VUR 03 S4**

Dimensione 02 – Filetto 3/8 NPT – Tenuta con otturatore
 – Molla 0,5 Bar **VUR 02 CN**

ORDERING CODE EXAMPLE

03 Dimension – 1/2 GAS Port thread – Ball type
 – 4 Bar Spring set **VUR 03 S4**

02 Dimension – 3/8 NPT Port thread – Poppet type
 – 0,5 Bar Spring set **VUR 02 CN**

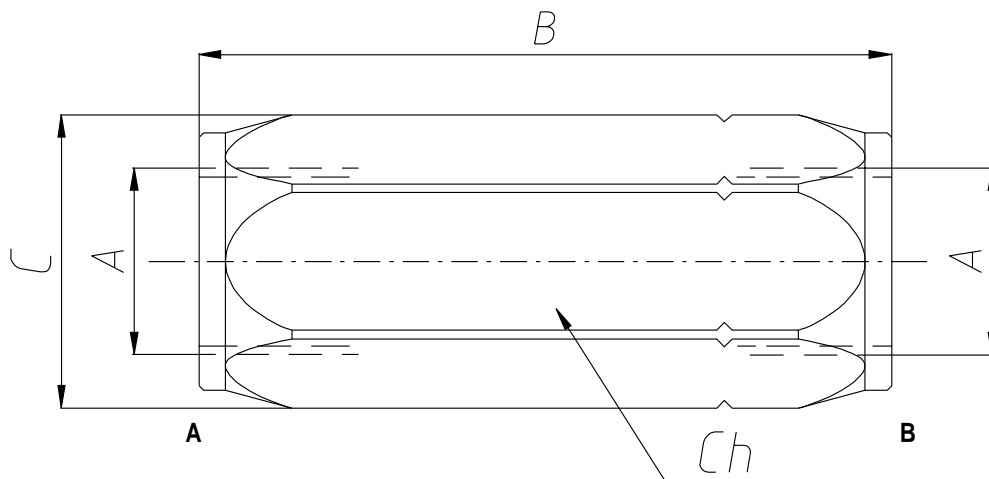
Codice d'ordinazione - Ordering code

VUR				Tenuta/ Type		Tipo Filetto/Port Type		Molla (Bar)/Spring (Bar)	
Dimensione/Dimension				C Cono/Poppet Type		N GAS		0.5	
				S Sfera/Ball Type		N NPT		4 4	
						S SAE		8 8	
005									
01	1/4	1/4							
015									
02	3/8	3/8	3/4-16						
03	1/2	1/2	7/8-14						
04	3/4	3/4	11/16-12						
05	1	1	15/16-12						
06	1 1/4	1 1/4	1 5/8-12						
07	1 1/2	1 1/2	1 7/8-12						

Caratteristiche - Rating

Dimensione/Dimension		005	01	015	02	03	04	05	06	07
Pressione max/Max Pressure	bar	400	400	400	400	350	300	270	250	200
Portata max - Cono/Max Flow - Poppet Type	l/min	15	25	25	40	80	110	140	200	300
Portata max - Sfera/Max Flow - Ball Type	l/min	//	15	15	28	50	80	//	//	//

N.B.: per l'utilizzo di altri parametri vogliate consultarci
Note: where measurements are critical request certified drawings



Dimensioni e pesi - External dimension and weight

Dimensione/Dimension	A GAS	A NPT	A SAE	B	C	Ch	Peso Weight kg
005			7/16-20	60	21	19	
01	1/4	1/4		60	21	19	0.10
015			9/16-18	60	21	19	0.10
02	3/8	3/8	3/4-16	70	27	24	0.18
03	1/2	1/2	7/8-14	78	33	30	0.31
04	3/4	3/4	1 1/8-12	94	40	36	0.56
05	1	1	1 5/8-12	106	59	45	0.91
06	1 1/4	1 1/4	1 7/8-12	123	63	55	1.48
07	1 1/2	1 1/2	1 7/8-12	138	74	65	2.37

For more information please contact:



2 Swallow Drive, Alsager, Stoke on Trent, Staffs, ST7 2GJ

You can telephone or fax us in the UK on:

Tel: 08450 043440

Fax: 01270 876281



Web: <http://www.zeushydratech.co.uk>

Zeus Hydratech Limited