

**ESEMPIO D'ORDINAZIONE**

Dimensione 02 - Filetto 3/8 GAS  
- Portata in entrata 18 lt/min

**VDF 02 B**

Dimensione 02 - Filetto 3/8  
- Portata in entrata 11 lt/min

**VDF 02 A**

**ORDERING CODE EXAMPLE**

Dimension 02 - 3/8 GAS Port thread  
- Input flow 18 lt/min

**VDF 02 B**

Dimension 02 - 3/8 Port thread  
- Input flow 11 lt/min

**VDF 02 A**

**Applicazione**

Viene utilizzata per dividere il flusso in due rami con uguale portata anche in presenza di elevate variazioni di pressione e, nella opposta direzione, per riunirli.

**Montaggio**

Collegare la bocca V con il flusso da suddividere e le bocche C1 e C2 con gli attuatori.

**Funzionamento**

Tutto il flusso passa attraverso la bocca V ed esce suddiviso 50% - 50% dalle bocche C1 e C2 senza risentire delle variazioni di portata e, nella opposta direzione, viene riunificato.

**A richiesta**

Filetti metrici - Corpo in acciaio zincato - Possibilità di variare la divisione del flusso.

**NOTE COSTRUTTIVE**

**Corpo in alluminio - Componenti trattati termicamente - Variazione +/- 6% nelle peggiori condizioni.**

**Application**

This valve divides an input flow into two equal proportions (50%-50%) even over a wide range of pressure variation or, in opposite direction, it is used to combine two flows.

**Instruction**

Connect the input flow with V port and connect the actuators with C1 and C2 ports.

**Operation**

All the flow crosses the V port and it goes out divided 50% - 50% from C1 and C2 ports regardless at the pressure variation problem and it is recombined in the opposite direction.

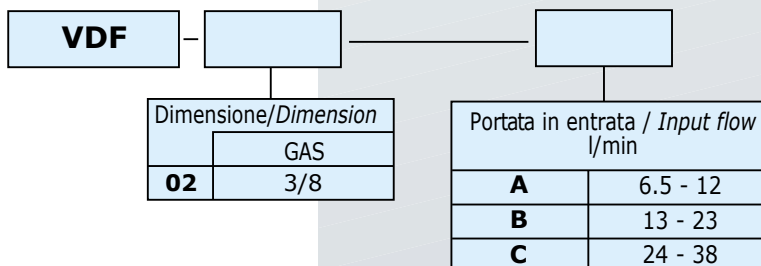
**Optional**

Metric thread - Yellow zinc plated steel body - Different division ratio.

**FEATURES**

**Aluminium body - Hardened inside components - Variation is within +/-6% with worst condition.**

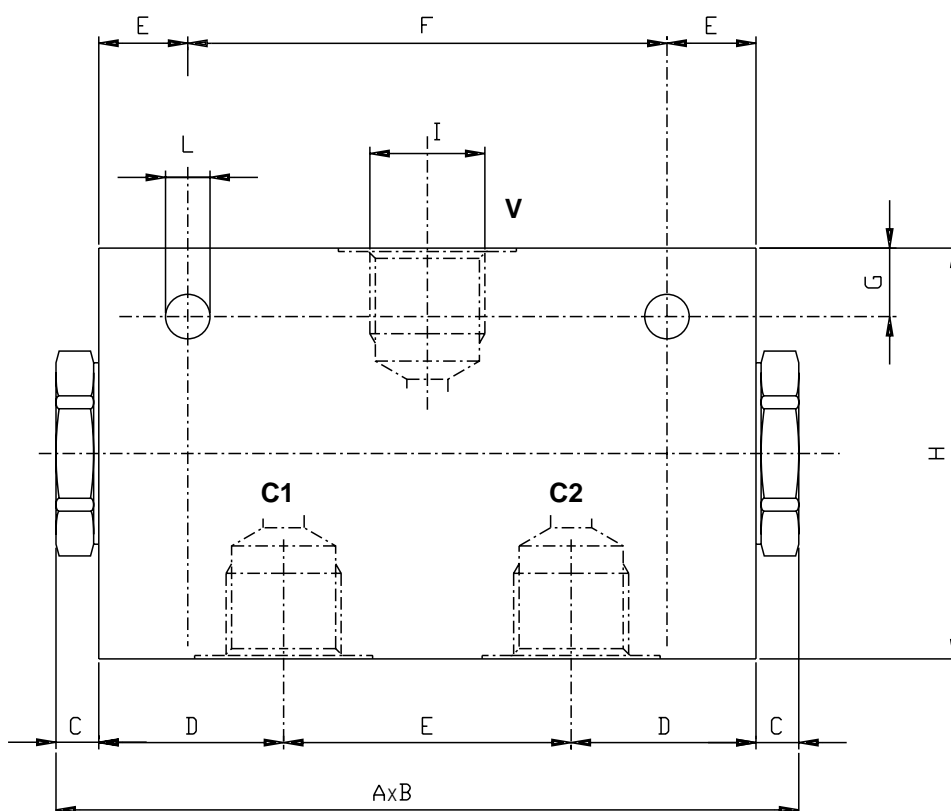
**Codice d'ordinazione - Ordering code**



### Caratteristiche - Rating

Dimensione/Dimension		02
Pressione max/Max Pressure	bar	210
Portata max entrante/Max Input Flow	l/min	38
Divisione/Rati	C1-C2	50%

N.B.: per l'utilizzo di altri parametri vogliate consultarci  
Note: where measurements are critical request certified drawings



### Dimensioni e pesi - External dimension and weight

Dimensione/Dimension	A	B	C	D	E	F	G	H	I	L	Peso Weight kg
<b>02</b>	135	40	7	34	53	100	7	60	3/8	6.5	0.87

**For more information please contact:**



**2 Swallow Drive, Alsager, Stoke on Trent, Staffs, ST7 2GJ**

You can telephone or fax us in the UK on:

**Tel: 08450 043440**

**Fax: 01270 876281**



**Web: <http://www.zeushydratech.co.uk>**

Zeus Hydratech Limited